

会員のメリット



- ・異業種交流による情報交流、新しいビジネスの検討機会。
- ・エコプロダクツ(展示会出展)による機会創出



- ・自治体や企業施設のビジネスツアーの実施
- ・CSR/環境報告書等、コミュニケーションツールの企画・制作支援



- ・CSR 報告書等の学生による評価検証、報告書の協働編集支援
- ・学生への内部監査員教育と産学協働サポート



ご入会について

本学会への積極的なご参加とご支援、ご協力をお願い申し上げます。

●会員の種類並び会費

年会費	正会員 (個人)	学生正会員 (個人)	法人会員 (団体)
	3,000 円	0 円	一口 10,000 円

※入会金は、無料となっています。

●入会申込みの手続き

入会申込書は、下記の特定非営利活動法人 サステナビリティ創造研究学会 事務局までお申し付け下さい。

入会申込書に必要事項をご記入の上、特定非営利活動法人 サステナビリティ創造研究学会 事務局まで FAX または郵便にてお送りください。入会申込書の受理を確認し、当学会理事会にてご入会の承認後、入会申込書記載のご連絡先へ本学会の口座名をご案内します。

年会費ご入金の確認が出来次第、入会手続き完了のご連絡をさせていただきます。

(入金確認にはご入金から若干の期間を要することがありますので、予めご承知おきください。)

- 連絡先 〒105-0003 東京都港区西新橋 1-18-17 明産西新橋ビル 6 F (ニッセイエプロ(株)内)
特定非営利活動法人 サステナビリティ創造研究学会 事務局
TEL/03-5157-1271 (平日; 9:00~17:00 受付。土日、祝日休み)
Mail/info.fsi21@gmail.com Web サイト/http://fsi-21.jimdo.com/

2018.11

Open
Innovation
Lab.

人と人を、対話と教育で潤滑につなげる

特定非営利活動法人 サステナビリティ創造研究学会
Forum for Sustainable Initiative, NPO (FSI)

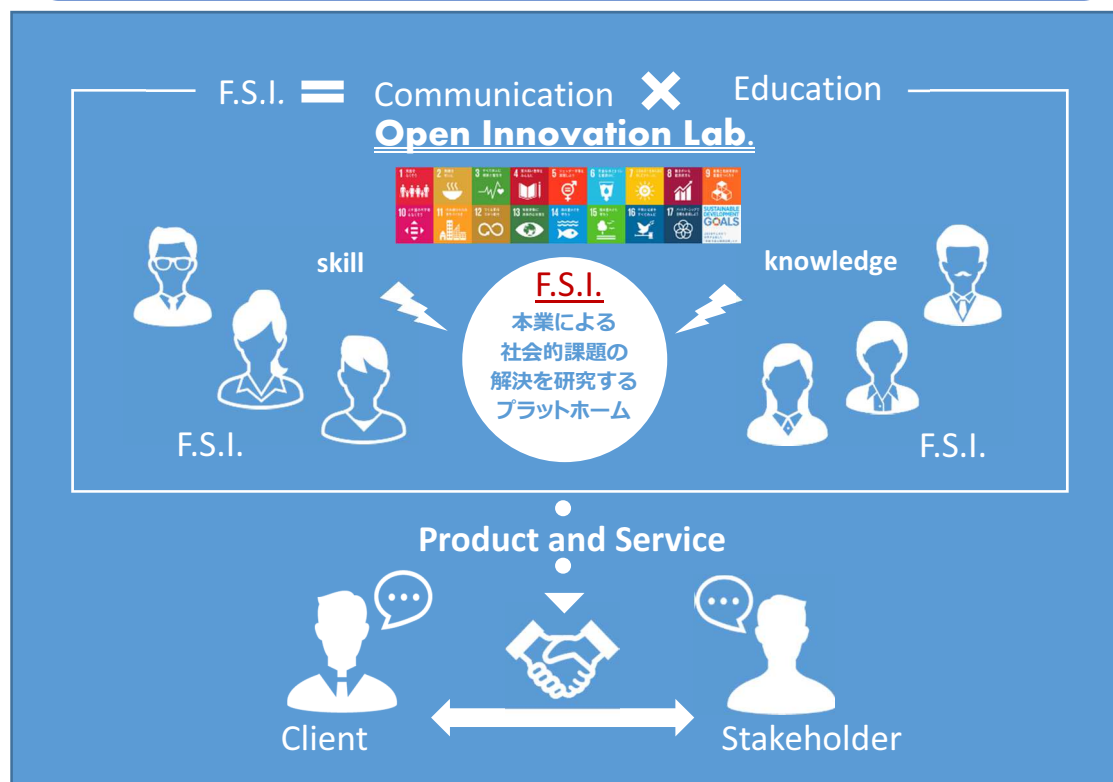
ご挨拶

結局…。

サステナビリティ創造研究会。

って、何？

会員企業が本業に有益な活動を展開するプラットフォーム・ラボです



私達は、地球環境と人間環境とが調和した豊かな経済・社会・環境を継続させて行くために、人が持続的開発をすることを「サステナビリティ」と捉えています。

NPOサステナビリティ創造研究会（FSI）は、中小企業と大学の協働によるオープンイノベーションを実験的に行い、会員各企業、教育機関・学生にとって、それぞれの本業に有益な活動を展開するNPO法人です。そして、この「サステナビリティ」を実現するために、私たちは異業種、異分野を持つアイデア、サービス、ノウハウ、データ、知識等を組み合わせ、革新的なビジネスモデル、研究成果、製品・サービス開発、ソーシャルイノベーション等につなげる為の「プラットフォーム」として、本NPOを位置付けています。

私たちの活動に対する産官学の皆様のご理解をいただき、ご支援・ご協力いただけますよう、お願い申し上げます。

特定非営利活動法人サステナビリティ創造研究会 一同

事業内容



就活学生の教育・人材育成支援

一例として企業の社会貢献・環境活動をまとめた「CSR・環境報告書」を次世代の主役となる20代の若者（学生）たちの視点で分析・評価する「ECO REPORT WAY 21」やCSR報告書を企業と協働により企画・制作するプロジェクトの実績があります。又、企業視察やEMS内部監査によるアクティブラーニング等、学生のキャリア教育に資するサポートを行っています。



ソーシャル・ビジネスツアーの企画・実施

昨今の多様な時代とともに変化するクライアント、社会、社員などの要求を受け入れ、自分たちの活動や意思決定に反映していくために必要な仕組み『ステークホルダー・エンゲージメント』の実現が求められています。その一環として異業種における取組みの視察を通して学び、交流する機会として、ツアーを企画し、実施しています。



環境マネジメントシステム構築・運用支援

環境マネジメントシステム(EMS)を導入し、運用上、様々な課題を抱えている組織（主として中小企業）に対して「自己宣言」を提案いたします。大学講師などの有識者、CEAR登録環境マネジメントシステム主任審査員による判定・評価により、経済効果と環境効果とが両立した環境配慮経営の持続的開発を実践的にサポートします。

